



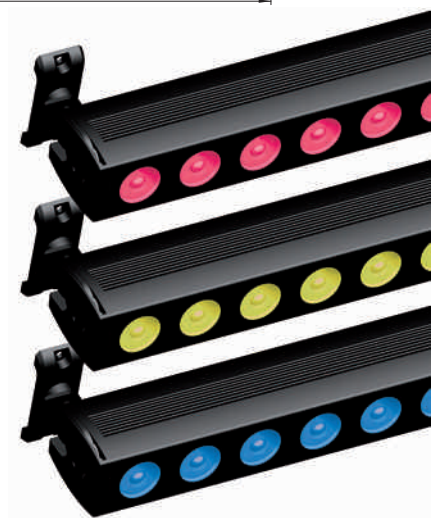
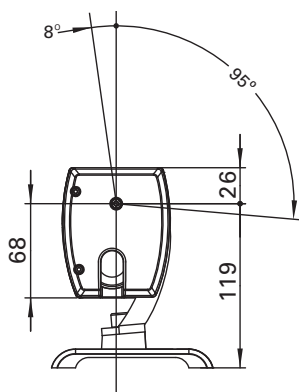
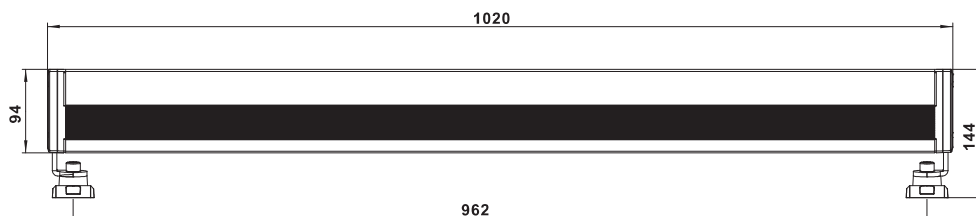
# AYRTON

Light in action

## PROJECTEUR ARCHITECTURAL EXTERIEUR

### ARCALINE 2 3G FULL COLOR

- Projecteur linéaire à LEDS IP65 : utilisation intérieur/extérieur
- 16 Led haute performance de technologie FULL COLOR
- Mélange à 4 couleurs : Rouge, Vert, Bleu, Blanc, offrant une très large palette de 4,2 milliards de couleurs
- 6 Modes de fonctionnement DMX :
  - 4/5/7/8/9/11 canaux DMX
  - Incluant Strobe et ColorWash dans certains modes
- Durée de vie estimée des sources lumineuses : 50 000 heures à pleine puissance
- Effet Strobe Blanc ou Couleur de 1 à 25 flashes/seconde (sans pièce mécanique en mouvement) pour l'ensemble du projecteur
- Macros d'effets de couleurs intégrés
- Paramétrage via contrôleur DMX RDM standard
- Retour d'information (température, compteur horaire) via DMX RDM
- Refroidissement par convection naturelle
- Circuit de protection automatique contre les excès de température
- Angle d'ouverture natif : 11°
- Montage de filtres diffuseurs (optionnels) à l'intérieur de l'appareil
- Entrées et Sorties ALIMENTATION/DMX via câbles hybrides dotés de connecteurs Mâle et Femelle étanches verrouillable à 7 brôches
- Câble d'entrée ALIMENTATION/DMX : 50 cm
- Câble de sortie ALIMENTATION/DMX : 50 cm
- Consommation : 100 Watts
- Matériau : aluminium extrudé et moulé
- Finitions : Noir (Carbon)
- Dimensions : 1020 x 94 x 80 mm (Profilé seul)
- Poids : 6,0 kg



**nouveauté**

L' ARCALINE 2 3G, le successeur de l' Arcaline 100, se distingue par :

- L'utilisation de leds haute performance, de technologie FULL COLOR, mélangeant des sources rouge, vert, bleu et blanc
- 100% compatible DMX RDM, pour paramétrage aisé
- Entrées et Sorties DMX et alimentation via câble hybride multifonction (identique au MODULED 150 3G)
- Nouveau Châssis
- Patères réglables de fixation intégrées
- Livré avec 2 pieds de sol amovibles