



# 115XT HIQ

## RETOUR DE SCÈNE COAXIAL

### DESRIPTIF

L'enceinte L-ACOUSTICS® 115XT HIQ constitue l'élément de référence de la gamme coaxiale XT. Conçu pour les applications de retour de scène ou de façade distribuée, le 115XT HIQ opère en mode actif 2 voies sur la bande de fréquences comprises entre 50 Hz et 20 kHz. La réponse en fréquence peut être étendue à 32 Hz avec le renfort sub-grave recommandé L-ACOUSTICS SBI 18.

L'enceinte acoustique comprend l'assemblage coaxial d'un transducteur grave de 15" accordé dans une enceinte bass-reflex et d'un moteur à chambre de compression à diaphragme de 3" chargé par un guide d'onde à directivité axisymétrique. La configuration coaxiale des transducteurs et le guide d'onde HF définissent une couverture polaire de 50°, à symétrie axiale par rapport à l'axe de projection et sans lobes secondaires sur toute la plage de couverture pour une excellente immunité à l'effet Larsen.

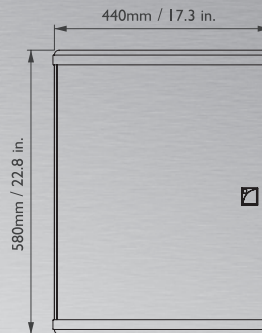
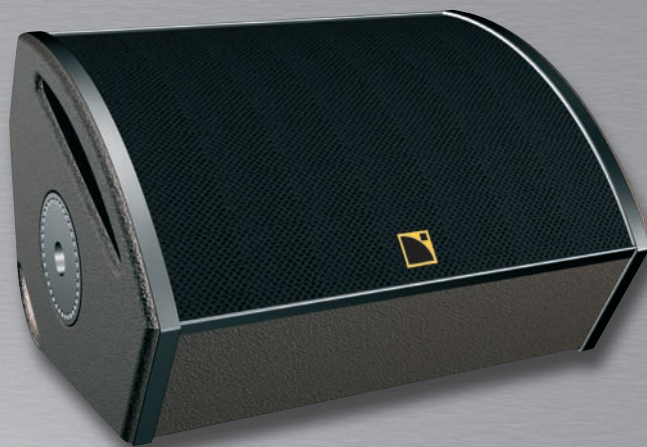
L'ébénisterie à pans coupés est étudiée pour une utilisation principale en retour de scène proche ou lointain avec deux angles d'écoute de 30° et 60° par rapport à la verticale. Réalisée en multipli de bouleau baltique de premier choix, elle intègre une embase pied en acier faisant également office de pièce d'accrochage avec repérage angulaire par l'étrier ETRI5.

L'enceinte 115XT HIQ est pilotée et amplifiée par le contrôleur dédié L-ACOUSTICS LA4. Le filtrage numérique actif effectue l'égalisation du système, l'alignement temporel entre les transducteurs grave et aigu, l'encadrement de la bande passante et la protection des transducteurs. La linéarisation active des transducteurs et leur protection résulte d'une combinaison de paramètres administrés dans le système de contrôle dédié LA4. Le contrôleur LA4 dispose d'une bibliothèque complète de presets usine et permet d'optimiser trois modes d'exploitation du 115XT HIQ :

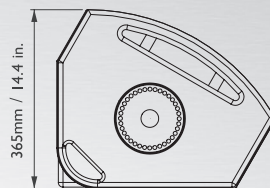
- Le mode "LARGE BANDE" où les enceintes 115XT HIQ sont utilisées seules sur leur bande de fréquence nominale (presets [HIQ\_FR], [HIQ\_FI] ou [HIQ\_MO])
- Le mode "FILTRÉ" en passe-haut à 100 Hz pour inclure un éventuel complément subgrave SBI 18 (presets [HIQ\_FR\_100], [HIQ\_FI\_100] ou [HIQ\_MO\_100])

Dans chaque mode on distingue les 3 presets [FRONT], [FILL] et [MONITOR] correspondant respectivement à des configurations en façade, distribuée, ou tenant compte d'un espace semi-infini.

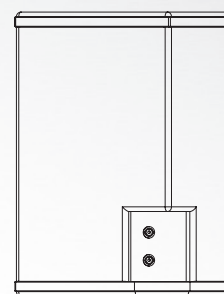
Les performances d'une enceinte 115XT HIQ dépendent du preset utilisé et de la configuration choisie.



FACE



DESSUS



ARRIERE

### CARACTÉRISTIQUES

#### Réponse en fréquence (- 10dB)

Bande passante utile : 50 - 20k Hz (preset [HIQ\_FR])

#### Directivité nominale (- 6dB)

50° (± 10°) Axi-symétrique

#### Niveau SPL Maximal <sup>1</sup>

En mode [FILL] : 126,5 dB (cont) 132,5 dB (crête) 1 x 115XT HIQ (Preset [HIQ\_FI])

En mode [MONITOR] : 129,5 dB (cont) 135,5 dB (crête) 1 x 115XT HIQ (Preset [HIQ\_MO])

#### Transducteurs

Grave : 1 haut-parleur 15" traité contre l'humidité, impédance 8 ohms

Aigu : 1 moteur à compression à diaphragme de 3" en néodyme chargé par un guide d'onde conique, impédance 8 ohms

#### Données physiques

- H x L x P : 365 x 580 x 440 mm  
14,4 x 22,8 x 17,3 in
- Inclinaison : 30° ou 60° par rapport à la verticale
- Poids (net) : 28,5 kg 62,8 lbs
- Connexions : 2 embases Speakon 4 points
- Matériaux : multipli de bouleau baltique 18 mm, 24 mm et 30 mm
- Finition : peinture teinte marron-gris RAL 8017
- Face avant : grille en acier perforé (revêtement cataphorèse), tissu noir "Airnet" acoustiquement neutre
- Levage : poignée et embase de pied intégrées à l'ébénisterie, étrier ETRI5 ajustable (en option) et accessoire XTLIFTBAR (en option) pour l'accrochage vertical d'une enceinte en un seul point avec 5 angles de site possibles

<sup>1</sup> Niveau SPL maximal du système en bruit rose obtenu à 1 m en champ libre, (preset [FILL]) ou en espace semi infini (preset [MONITOR]), incluant les paramètres de filtrage et d'égalisation du preset spécifié.



• I15XT HiQ

Enceinte Large Bande active 2 voies, 50 - 20k Hz  
1 x 15" LF + 1 x 3" HF guide d'onde coaxial - Directivité symétrie axiale - 50°

• I2XT

Enceinte Large Bande active (configurable en passif) 2 voies, 55 - 20k Hz  
1 x 12" LF + 1 x 3" HF coaxial - Directivité symétrie axiale - 90°

• 8XT

Enceinte Large Bande passive 2 voies, 65 - 20k Hz  
1 x 8" LF + 1 x 1.5" HF coaxial - Directivité symétrie axiale - 100°

• ETRI 15, ETRI 12, ETR8-2

Etriers de fixation réglables par incrément de 10°  
Respectivement pour I15XT HiQ, I2XT et 8XT

• LA4

Contrôleur amplifié piloté par DSP  
2 entrées analogiques et 4 canaux d'amplification  
4 x 1000 W dans 4 ohms  
26 Presets dédiés pour la gamme XT  
Application LA NETWORK MANAGER

• SOUNDVISION

Programme de modélisation électro-acoustique et mécanique  
sous Windows® dédié aux produits L-ACOUSTICS



CONFIGURATION SYSTEME

La flexibilité du contrôleur amplifié LA4 autorise de multiples configurations dépendantes du modèle choisi et de son application. Typiquement, chacun des modèles de la série XT peut être utilisé en système principal [FRONT], système distribué [FILL] ou système de retour de scène [MONITOR]. L'utilisateur peut de plus opter pour un filtre passe-haut à 100 Hz, soit pour renforcer le registre grave avec l'extension sub-grave recommandée (SB118), soit pour éliminer une zone de fréquence non désirable.

Les presets du LA4 optimisent les performances acoustiques et la protection des haut-parleurs en toute circonstance. La librairie de presets est organisée de la manière suivante :

Systèmes passifs stéréo

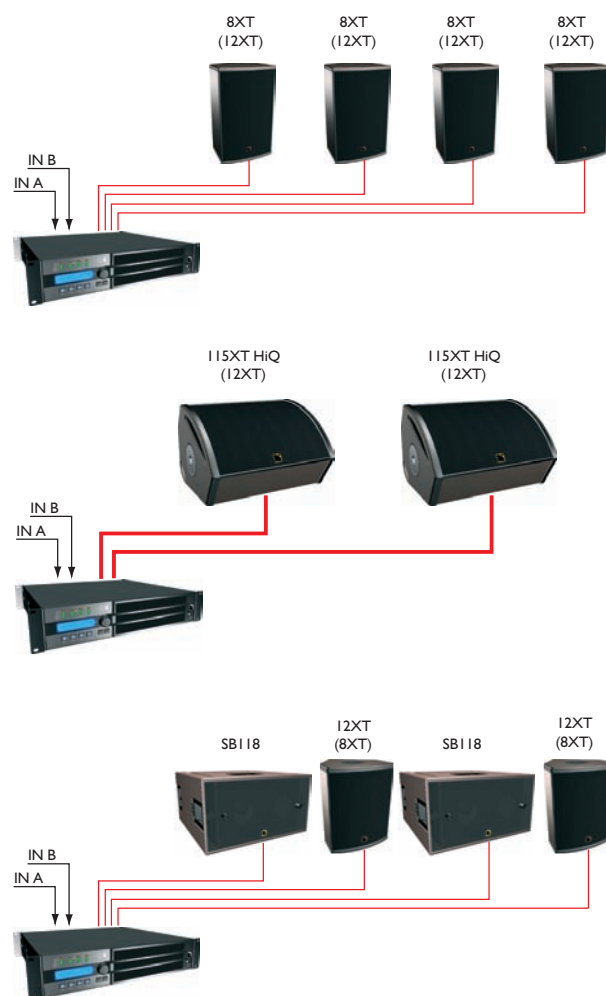
Mode	Presets 8XT	Presets I2XT	Contour	Application
LARGE BANDE	8XT_FR	I2XTP_FR	Préaccentuation LF/HF	Façade
	8XT_FI	I2XTP_FI	Contour nominalement plat	Distribué
	8XT_MO	I2XTP_MO	EQ LF, Champ 1/2 infini	Retour Scène
PASSE-HAUT (100 Hz)	8XT_FR_100	I2XTP_FR_100	Préaccentuation HF	Façade
	8XT_FI_100	I2XTP_FI_100	Contour nominalement plat	Distribué
	8XT_MO_100	I2XTP_MO_100	EQ LF, Champ 1/2 infini	Retour Scène

Systèmes actifs stéréo

Mode	Presets 8XT	Presets I2XT	Contour	Application
LARGE BANDE	HiQ_FR	I2XTA_FR	Préaccentuation LF/HF	Façade
	HiQ_FI	I2XTA_FI	Contour nominalement plat	Distribué
	HiQ_MO	I2XTA_MO	EQ LF, Champ 1/2 infini	Retour Scène
PASSE-HAUT (100 Hz)	HiQ_FR_100	I2XTA_FR_100	Préaccentuation HF	Façade
	HiQ_FI_100	I2XTA_FI_100	Contour nominalement plat	Distribué
	HiQ_MO_100	I2XTA_MO_100	EQ LF, Champ 1/2 infini	Retour Scène

Systèmes hybrides stéréo

Mode	Presets 8XT	Presets I2XT	Contour	Application
EXTENSION GRAVE (Xover 100 Hz)	8XT_SB118	I2XTP_SB118	Préaccentuation HF	Façade



XT-SPS-FR-2